

RADMOR S.A.

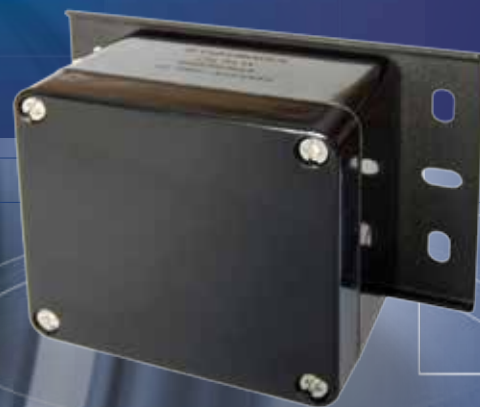
ul. Hutnicza 3, 81-212 Gdynia

Biuro Obsługi Klienta:

tel. 58 76 55 666, fax: 58 76 55 662

e-mail: [market@radmor.com.pl](mailto:market@radmor.com.pl)

## System lokalizacji wewnętrzzbudynkowej **SLW**



- lokalizacja użytkowników wewnątrz budynków
- wizualizacja lokalizacji użytkowników na mapie
- dla systemów DMR, TETRA

# System lokalizacji wewnątrzbudynkowej

## SLW

**System SLW** przeznaczony jest do monitorowania położenia użytkowników cyfrowych systemów łączności (np. TETRA, DMR) w obszarach, w których nie jest dostępny sygnał GPS.

### System składa się z urządzeń:

- znacznik pozycji,
- czytnik pozycji,
- urządzenie nadzorcze.

Zasada działania SLW opiera się na odbieraniu przez Czytnik sygnału emitowanego radiowo przez Znacznik. Czytnik po odebraniu sygnału przekazuje dane przy wykorzystaniu cyfrowego systemu łączności radiowej (np. DMR, TETRA) do systemu dyspozytorskiego lub innego punktu zbiorczego, w którym odczytana informacja zostanie przetworzona i zwizualizowana stosownie do potrzeb, na przykład na mapie.

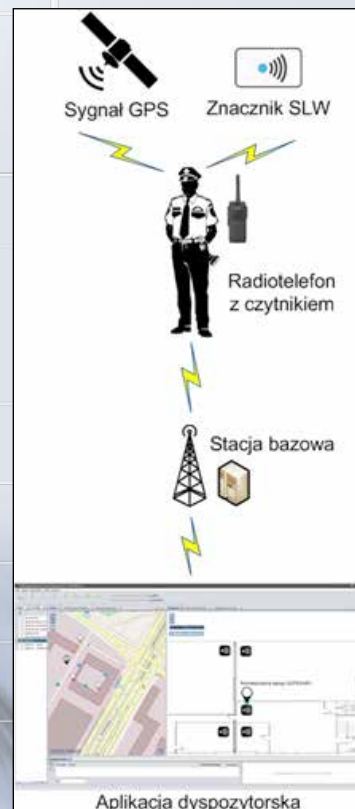
Autonomiczność działania Znaczników pozycji zapewnia, że system nie wprowadza ograniczeń w zakresie miejsca ich montowania. W połączeniu z funkcją regulacji pokrycia obszaru pozwala uzyskać wysoką dokładność lokalizacji użytkowników.

### SLW umożliwia monitorowanie obecności użytkownika w szerokim zakresie, np.:

- w jakim pomieszczeniu przebywa,
- na jakim odcinku korytarza znajduje się,
- wszedł lub opuścił wskazaną strefę objętą nadzorem (Geofencing),
- jak przemieszcza się w monitorowanym obiekcie.

Tryb automatycznej konfiguracji Znaczników w Urządzeniu Nadzorczy zapewnia minimalizację kosztów oraz czasu związanego z instalacją, kalibracją, monitorowaniem oraz utrzymaniem SLW.

Przykładową formą prezentacji danych odbieranych z SLW jest Wielostanowiskowy System Dyspozytorski (WSD) opracowany równolegle z Systemem Lokalizacji Wewnątrzbudynkowej w firmie RADMOR S.A.



RADMOR S.A.  
ul. Hutnicza 3, 81-212 Gdynia

Biuro Obsługi Klienta:  
tel. 58 76 55 666, fax: 58 76 55 662  
e-mail: market@radmor.com.pl

